



Estratégias para a retomada dos negócios

Oportunidades para além da crise

Outubro, 2016

Índice

Grandes mudanças potenciais	3
Setor automotivo: principais vetores de mudança	4
• Tecnologia	5
• Meio ambiente	6
• Consumidores	7
▪ Mobilidade urbana	8
▪ Futuro da mobilidade	9
Impactos para o setor automotivo	10
Receita estendida do setor	11
Causa e efeito	12

Ambiente global

Grandes mudanças



Setor automotivo

Principais vetores de mudança



Tecnologia

Conexão e dados

Indústria 4.0

Aprofundamento da produção através de processos automatizados e automóveis conectados às smart cities.

Players

Setor tecnológico (Google e Apple) investindo no setor automotivo.

Personalização

A análise de dados permitirá personalizar os serviços automotivos.



Cyber Risk

Ameaças sofisticadas como Hacking e malware, direcionados a veículos, vazamento, falhas nos processos de manutenção preventiva.

Monitoramento

Com muitas câmeras e sensores, carros poderão monitorar as ruas em tempo real.

Dados em nuvem

Dados coletados pelos carros conectados serão reunidos e armazenados na nuvem.

Meio ambiente

Eficiência e abordagens ambientalmente sustentáveis

Combustíveis sustentáveis

- Etanol
- Elétrico
- Energia solar
- Hidrogênio
- Ar comprimido
- Híbridos
- Biomassa
- Água e vapor
- Biodiesel
- Nitrogênio líquido

Logística reversa

- Nos Estados Unidos **95%** dos carros que saem de circulação são reciclados, no Brasil são apenas **1,5%**.
- Mudanças regulatórias com impacto no setor (Lei 12.305/10).
- No Brasil **existem** quase **10 milhões** de carros em situação de reciclagem.

Impactos de atenção



Reciclagem

85%
Reaproveitável

10%
Reciclável

5%
descartável



Consumidores

Novo perfil

★ Perfil

Conectados: podem comprar em qualquer lugar e a qualquer momento;

Informados: possuem informação ilimitada na ponta dos dedos;

Conscientes: são socialmente, eticamente e ambientalmente preocupados;

Fortalecidos: Dispõem de espaço para expressar suas opiniões e experiências individuais para impactar o mercado;

Vulneráveis: estão mais expostos ao risco envolvidos de novos produtos;

★ Demandas

Inovação: Ofertar experiências de compras dinâmicas e intuitivas;

Desapego: Estar conectado as mudanças de comportamento do consumidor;

Personalizado: atender as demandas por equilíbrio, autenticidade e transparência;

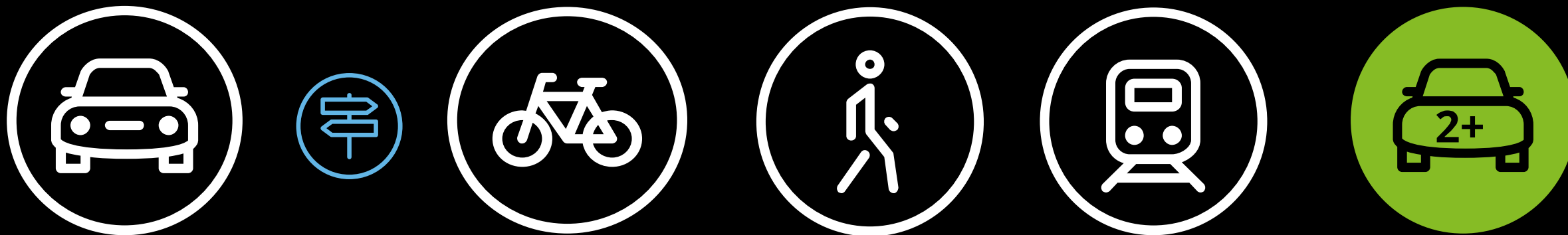
Oportuno: inovar e melhorar a partir do conteúdo conceitual oferecido pelo seu cliente;

Assertivo: Proporcionar uma experiência sob medida: como, onde e quando os clientes desejarem, cercado-se de medidas de proteção ao cliente.



Mobilidade urbana

Mudanças em tempo real



❑ Causas

- O transporte tradicional se tornou caro;
- Desperdício de tempo em engarrafamentos;
- Longos percursos entre os locais de trabalho, casa e lazer;
- Cidades poluídas e barulhentas;
- Transporte alternativos como bicicleta competem com carros;
- Baixa fluidez e ineficiência dos transportes coletivos disponíveis.

❑ Novas decisões de mobilidade

- Modelo atual de transporte;
- Vendas de veículos;
- Modelos de propriedade de carro;
- Demanda de energia;
- Infraestrutura.

Vídeo – Future of mobility

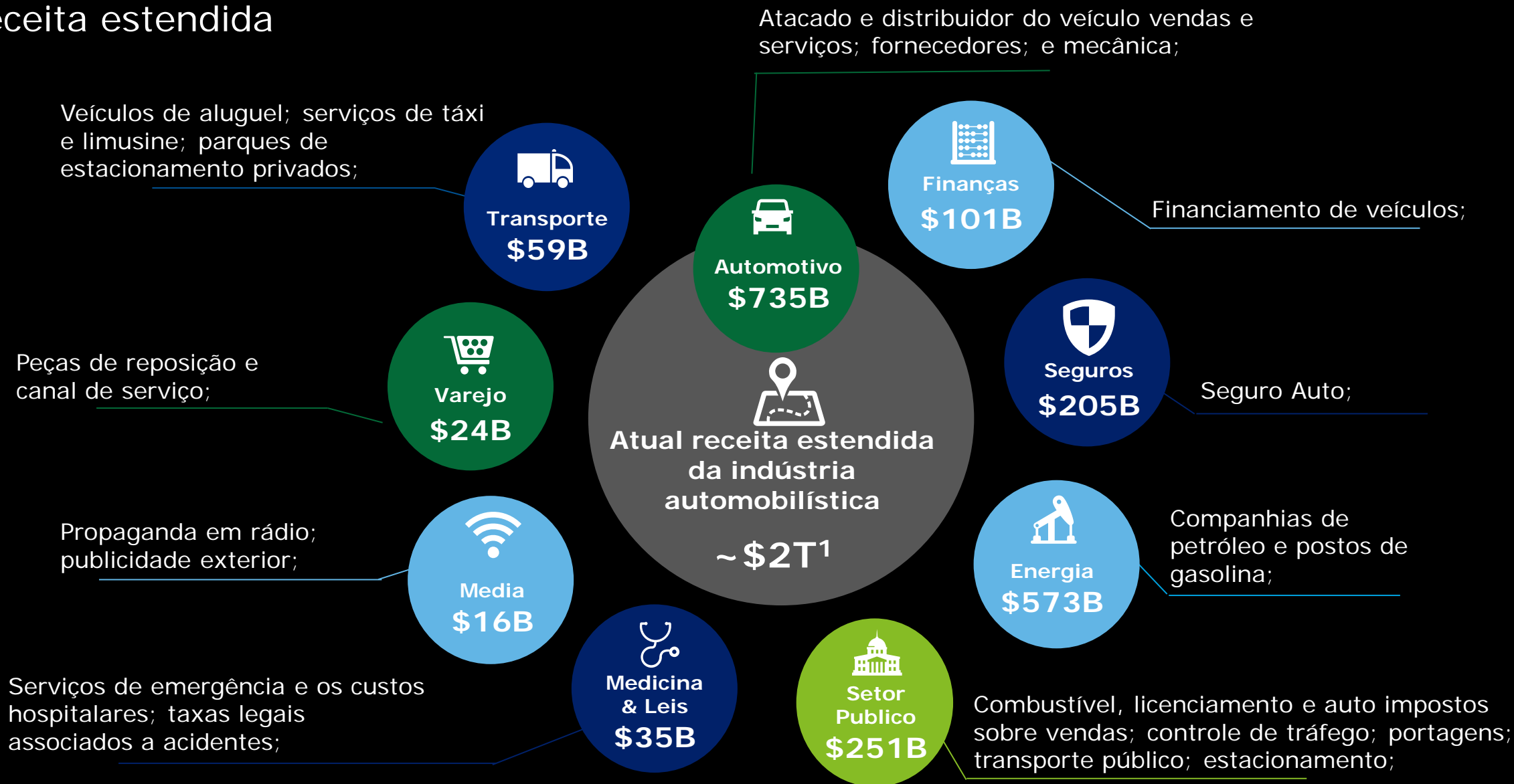
Impactos para o setor automotivo

Stakeholders



Indústria automotiva

Receita estendida



Empresas

Setor automotivo



**Novas demandas
de globais**



**Novas tecnologias e
veículos**



**Negócio
e oportunidades**

“Aqueles que são loucos o suficiente para pensar que podem mudar o mundo, são aqueles que o fazem”.

Steve Jobs (1955-2011)



A Deloitte refere-se a uma ou mais entidades da Deloitte Touche Tohmatsu Limited, uma sociedade privada, de responsabilidade limitada, estabelecida no Reino Unido ("DTTL"), sua rede de firmas-membro, e entidades a ela relacionadas. A DTTL e cada uma de suas firmas-membro são entidades legalmente separadas e independentes. A DTTL (também chamada "Deloitte Global") não presta serviços a clientes. Consulte www.deloitte.com/about para obter uma descrição mais detalhada da DTTL e suas firmas-membro.

A Deloitte oferece serviços de auditoria, consultoria, assessoria financeira, gestão de riscos e consultoria tributária para clientes públicos e privados dos mais diversos setores. A Deloitte atende a quatro de cada cinco organizações listadas pela Fortune Global 500®, por meio de uma rede globalmente conectada de firmas-membro em mais de 150 países, trazendo capacidades de classe global, visões e serviços de alta qualidade para abordar os mais complexos desafios de negócios dos clientes. Para saber mais sobre como os cerca de 225.000 profissionais da Deloitte impactam positivamente nossos clientes, conecte-se a nós pelo Facebook, LinkedIn e Twitter.

©2016 Deloitte Touche Tohmatsu. Todos os direitos reservados.